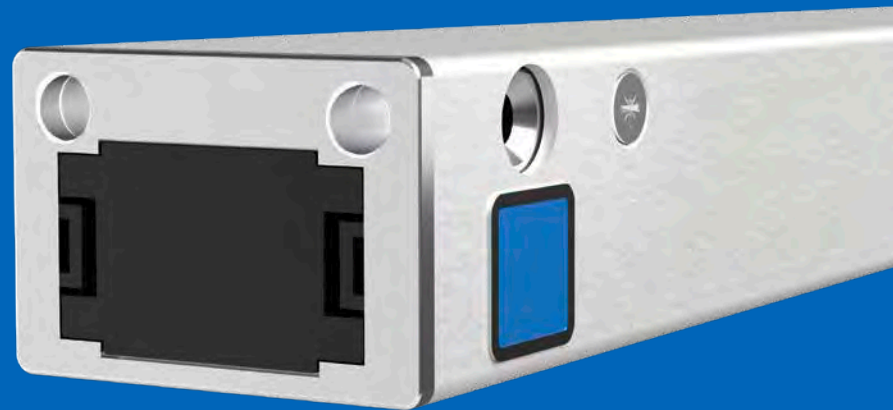


# NAPĘD ŁAŃCUCHOWY KS4



Maksymalna moc na minimalnej przestrzeni: KS4 umożliwia otwieranie okien na oścież w ciasnych przestrzeniach i niezmiennie wyróżnia się modułową konstrukcją.

Napęd łańcuchowy KS4

# Najwyższa wydajność w formacie kompaktowym.

To estetyczne i uniwersalne urządzenie do oddymiania i odprowadzania ciepła oraz naturalnej wentylacji wyróżnia się modułową konstrukcją. Zastosowanie tego napędu oznacza swobodę projektowania, prostotę montażu i bezproblemową integrację z nowoczesnymi systemami fasad.



**Niedościgniona wydajność:**  
Model KS4 przenosi siłę 400 N za pomocą łańcucha, zajmując niewielką ilość miejsca.



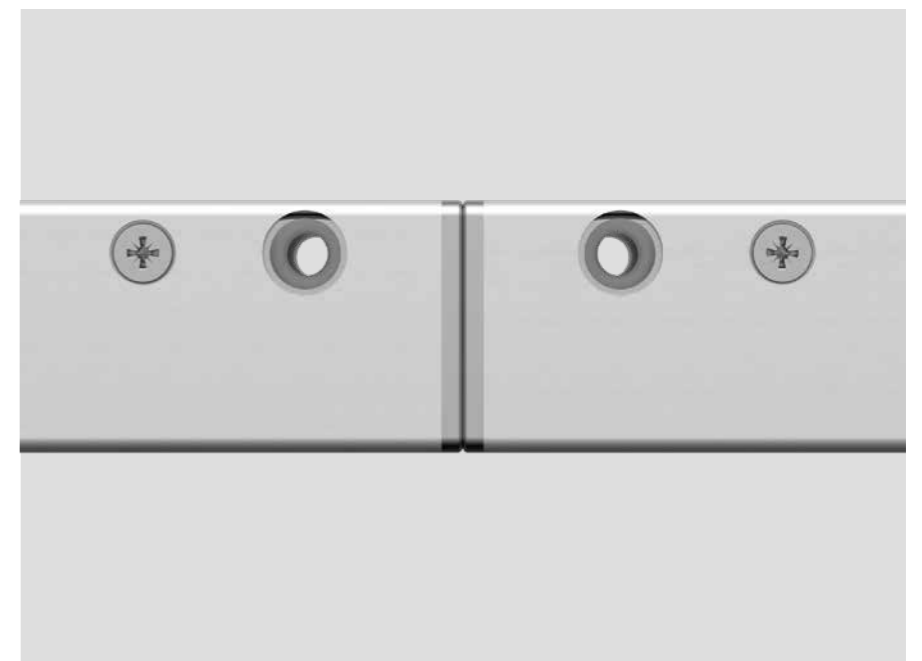
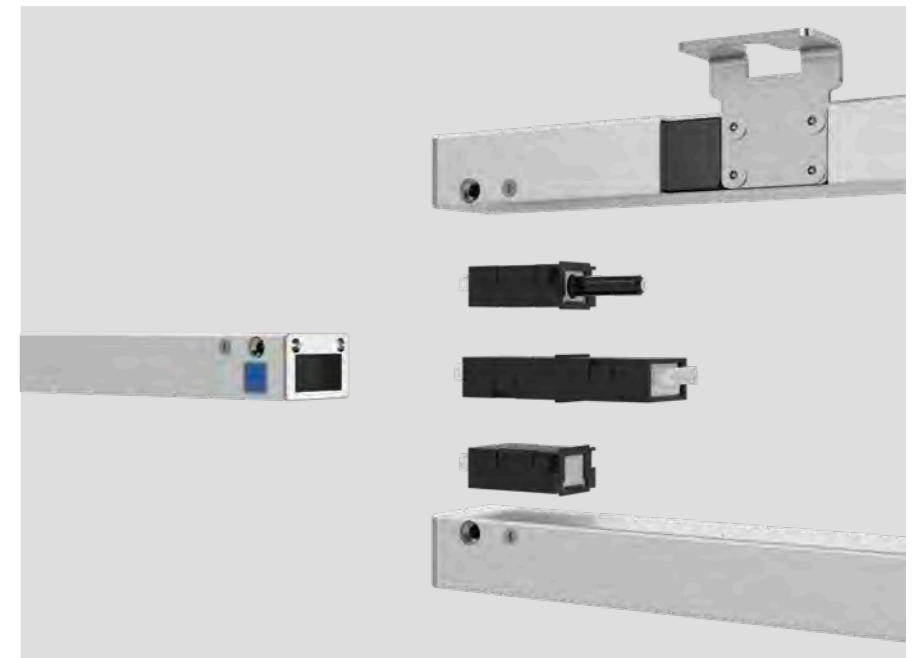
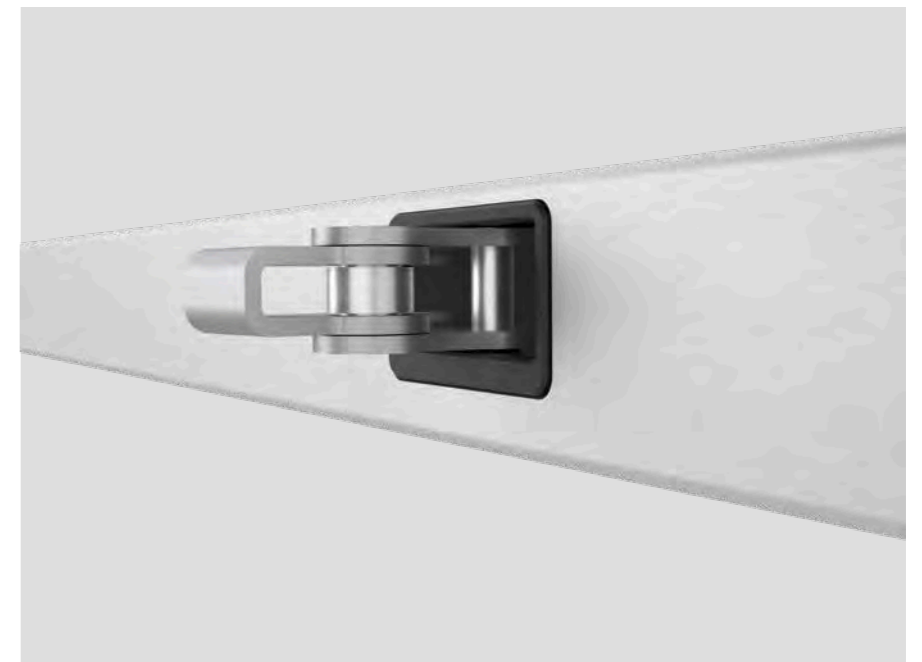
**Niezawodne działanie:**  
Jest to solidna konstrukcja wykonana z wysokiej jakości materiałów, wyposażona w odporny na zużycie łańcuch ze stali nierdzewnej.



**Szybki montaż:**  
Uniwersalny napęd, bezpośredni montaż bez użycia wsporników, zintegrowane złącze wtykowe.



**Automatyczna konfiguracja:**  
Konfiguracja zespolonego układu napędowego odbywa się automatycznie za pośrednictwem złącza wtykowego M-COM Click.



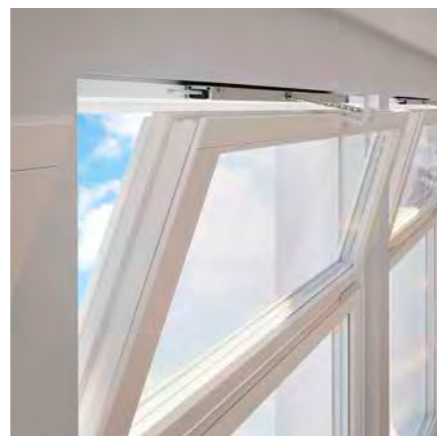
Swoboda projektowania

# Estetyczna konstrukcja. Różnorodne możliwości montażu.

Urządzenie KS4 doskonale integruje się z otoczeniem niezależnie od sposobu montażu na zewnątrz bądź wewnątrz profilu. Jego możliwości wzbudzają sensację: mały napęd o dużej mocy umożliwia otwieranie okien na bardzo dużą szerokość.

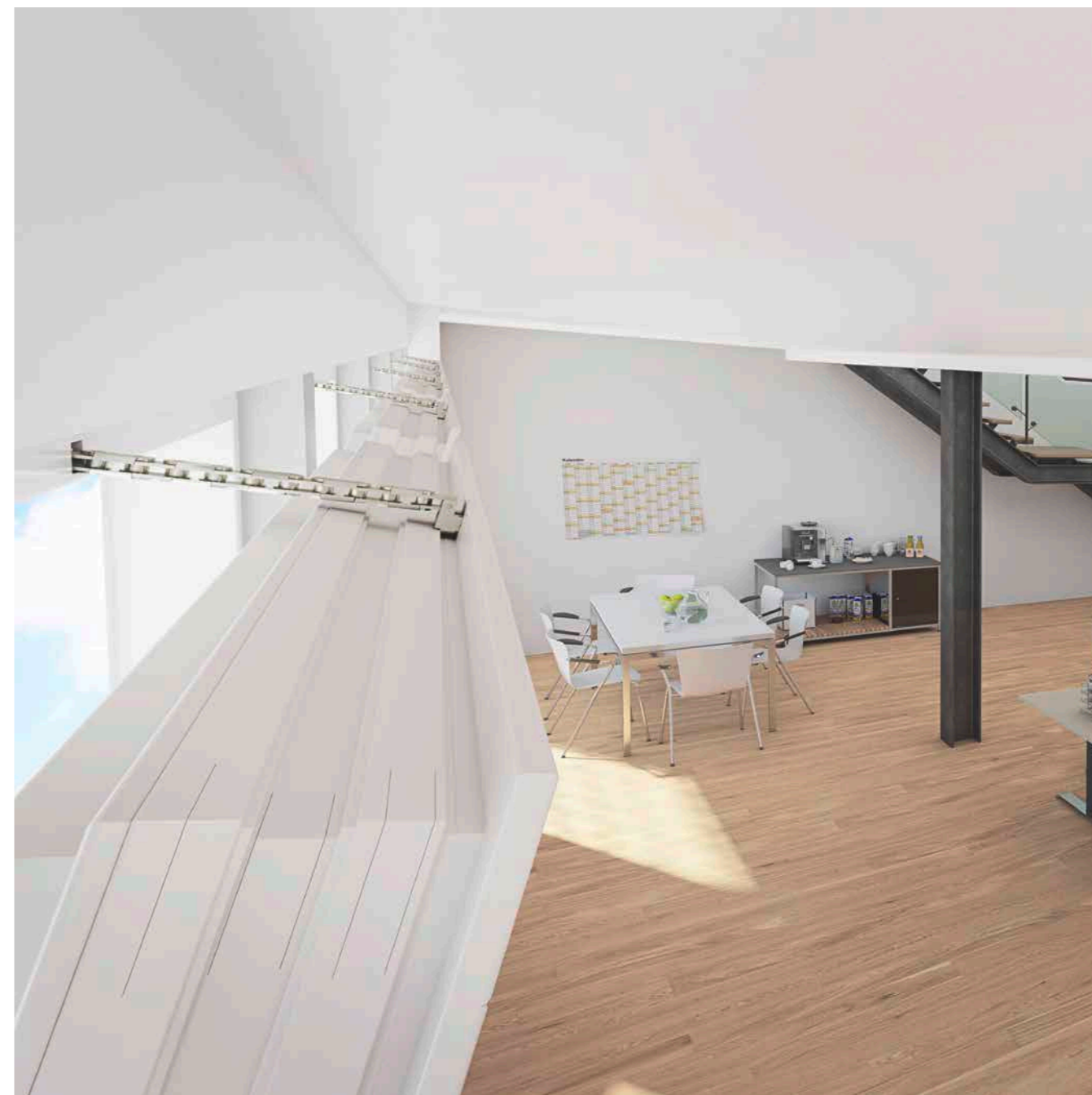
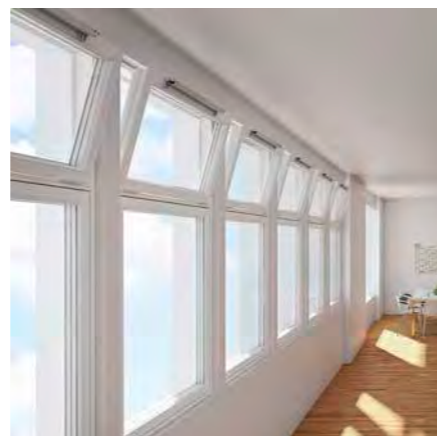
#### Montaż w ramie:

Dzięki wyjątkowo smukłej aluminiowej obudowie urządzenie KS4 ściśle integruje się z ramami okiennymi w niewielkiej przestrzeni.



#### Montaż na skrzydle okiennym:

Jeśli przy ramie okiennej nie ma zbyt wiele miejsca, urządzenie KS4 można montować na skrzydle okiennym.



**Montaż zintegrowany:** Ze względu na kompaktowe wymiary urządzenie KS4 można również montować w taki sposób, aby je dyskretnie zintegrować z profilem.

„Nowoczesne fasady to złożone, zaawansowane technologicznie konstrukcje. Dlatego też wymagają stosowania inteligentnych napędów do okien. Napęd KS4 firmy AUMÜLLER łączy w sobie najwyższą wydajność ze swobodą projektowania”.

Norbert Holzhammer, kierownik działu sprzedaży

Duży kąt rozwarcia

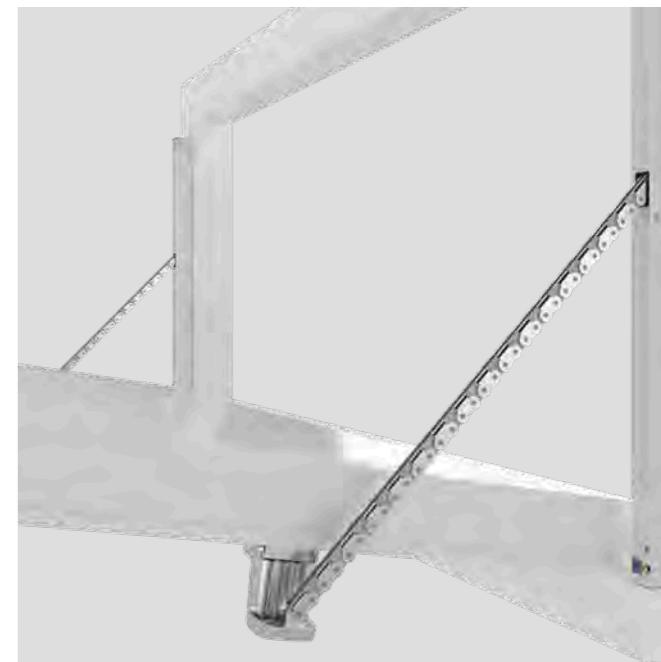
# Jakość i uniwersalność. Niezawodne połączenie.

Odporny na zużycie łańcuch ze stali nierdzewnej gwarantuje bezkompromisowe przenoszenie mocy i płynną pracę w każdym obszarze użytkowania.



## Rozwiązanie typu most zwodzony:

W przypadku okien uchyl-  
nych otwieranych do we-  
wnątrz ten napęd synchron-  
iczny umożliwia uzyskanie  
dużego kąta rozwarcia  
sięgającego



## DrehVolution:

Jeśli okna obrotowe są zau-  
tomatyzowane, siła napędu  
KS4 przenoszona jest przez  
obrotowy wspornik skrzy-  
dła. Można otwierać okna  
pod kątem sięgającym 70°.



## Łańcuch boczny o kształcie łuku:

Elastyczność łańcucha  
bocznego o kształcie  
łuku umożliwia otwiera-  
nie wąskich okien o sze-  
rokości skrzydła min.  
170 mm



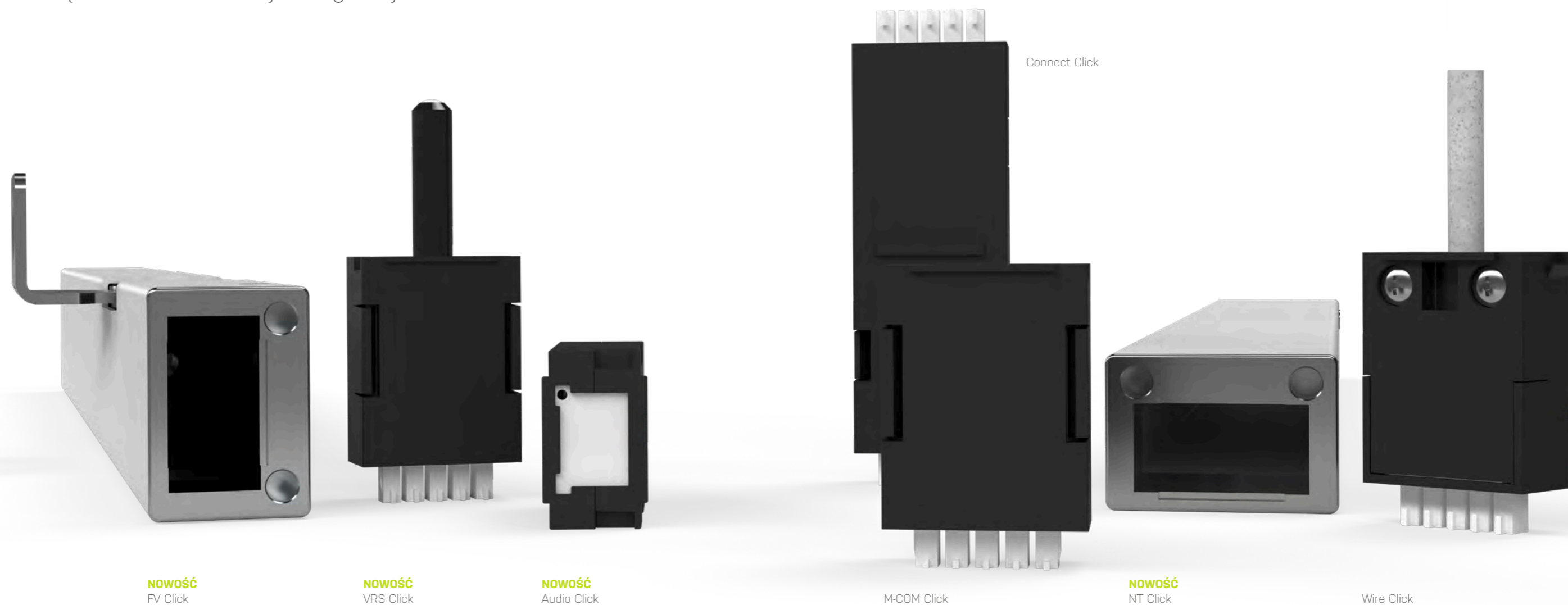
System Click

# Tworzenie indywidualnych rozwiązań. Wystarczy jedno kliknięcie.

Dzięki rozwiązaniom firmy AUMÜLLER opartym o mechanizmy zatrzaskowe można błyskawicznie dostosowywać napędy KS4 do konkretnych potrzeb użytkownika. Tworzymy indywidualne rozwiązania, łącząc różne komponenty — bez konieczności użycia narzędzi i czasochłonnej konfiguracji.

Pomysłowy system zatrzaskowy eliminuje konieczność wykonywania wielu prac związanych z podłączaniem i programowaniem. Oszczędza to cenny czas pracy i siły pracowników. Ponadto błędy występujące podczas montażu są niemal całkowicie eliminowane.

Różnorodne możliwości łączenia urządzeń KS4, FV Click, NT Click i licznych modułów zatrzaskowych pozwalają tworzyć modułowe rozwiązania dostosowane do indywidualnych wymagań użytkownika.



**NOWOŚĆ**  
FV Click

**NOWOŚĆ**  
VRS Click

**NOWOŚĆ**  
Audio Click

M-COM Click

**NOWOŚĆ**  
NT Click

Wire Click

M-COM Click i Connect Click

# Ścisłe połączenia. Nie- wielka prędochołność.

Rozwiązanie napędu KS4 firmy AUMÜLLER oparte o mechanizmy zatraskowe jest jedyne w swoim rodzaju. Umieszczone po obu stronach zatraski Connect Click umożliwiają elastyczne łączenie maks. trzech napędów łańcuchowych i dwóch napędów ryglujących.

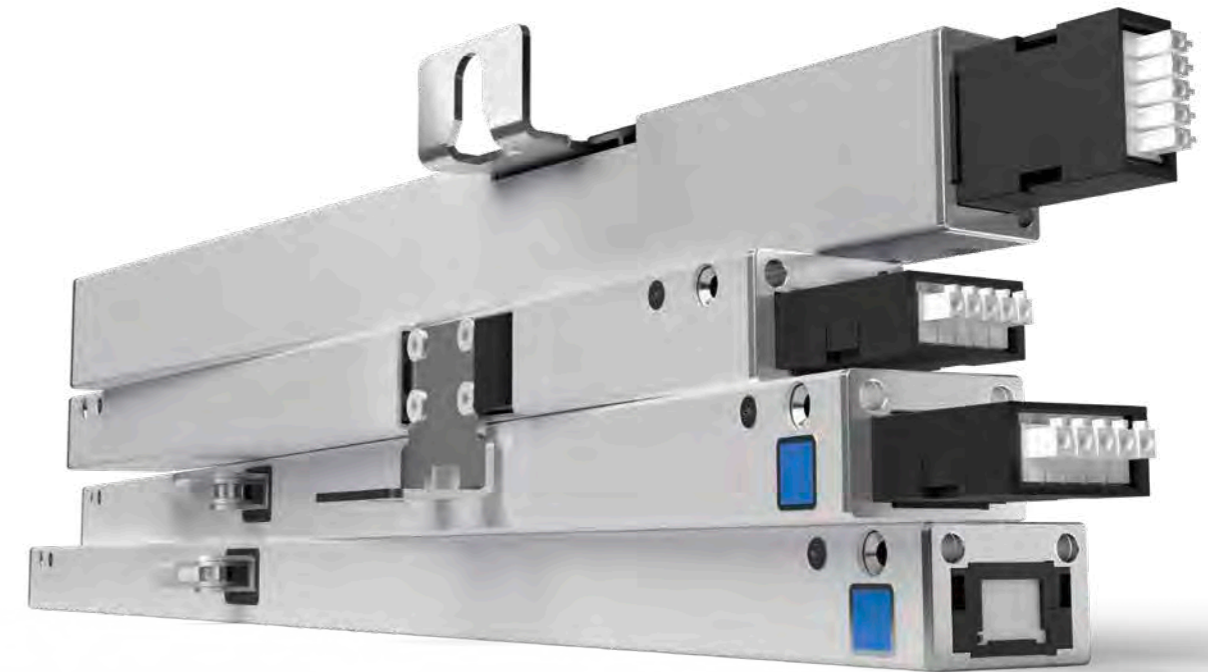
Prosty wygląd – prosta obsługa. Nawet skomplikowane połączenia napędów łańcuchowych i ryglujących można montować w szybkim tempie przy użyciu mechanizmów Connect Click.



FV Click

# Mocny mechanizm ryglujący. Zintegrowany w jednej płaszczyźnie.

Tam, gdzie wymagane jest stosowanie mechanizmów ryglujących, FV Click udowadnia swoje zalety. Łączy się płynnie w jednej płaszczyźnie z napędem łańcuchowym KS4, tworząc jedną całość.

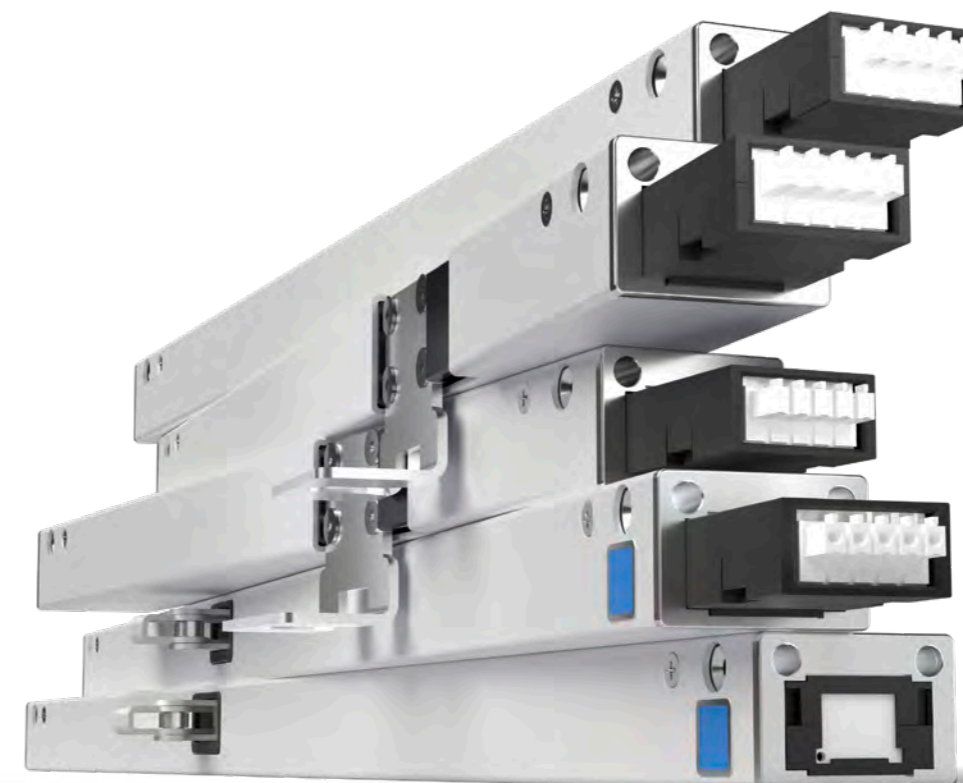


Konfiguracja trybu pracy synchronicznej i sekwencyjnego układu sterowania z zespolonym układem napędowym odbywa się automatycznie za pośrednictwem złącza wtykowego M-COM Click. Ta mało czasochłonna operacja redukuje liczbę błędów programowania.

NT Click

# Zasilacz staje się częścią całości.

Wiele zagadnień dotyczących okablowania można rozwiązać jednym kliknięciem. Firma AUMÜLLER sprawiła, że układ zasilania energią elektryczną stał się częścią składową całego systemu. Za jednym ruchem ręki zasilacz dostarcza energię nawet do dwóch napędów łańcuchowych i dwóch napędów ryglujących jednocześnie.



Zasilacz jest estetycznie dostosowany do wzornictwa napędu KS4. Elastycznie łączone moduły tworzą kompaktowe rozwiązanie, które dzięki standardowym wymiarom upraszcza wiele etapów planowania i realizacji projektu.



Vent Radio System

# Rozwiązanie wentylacyjne jest bardzo łatwe w montażu.

Nowy system Vent Radio w mgnieniu oka zmieni dowolne okno wyposażone w napęd KS4 w indywidualne, zdalnie sterowane rozwiązanie systemu wentylacji.



Istnieje możliwość odrębnego zdalnego sterowania nawet czterema oknami.

Zdalne sterowanie systemem wentylacji za pomocą pilota pozwala dostosować klimat pomieszczenia do własnych potrzeb. Dzięki temu zwiększa się poziom jakości życia i produktywności. System Vent Radio firmy AUMÜLLER po prostu rozszerza zakres funkcji dostępnych urządzeń napędowych.

Większa liczba funkcji. Mniejsza pracochłonność.

Ciesz się komfortowym systemem wentylacji stworzonym bez konieczności wykonywania skomplikowanych prac modernizacyjnych: Wyjątkowo łatwy w montażu mechanizm VRS Click wystarczy po prostu podłączyć do wolnego gniazda zatraskowego w napędzie KS4. Zadbano również o komfortowe zdalne podłączenie układu VRS RainSens.

Łatwość użycia, niezawodność i bezproblemowy montaż.

System Vent Radio umożliwia sterowanie stacjonarnym systemem wentylacji złożonym z nawet czterech okien jako element jego modernizacji. Komponenty te można wyjątkowo łatwo sprzęgać ze sobą. Tym samym można uruchomić system wentylacji za jednym naciśnięciem przycisku.

Smart Vent Box

# Instalowanie systemów wentylacji to bardzo proste zadanie.



Rozwiązanie odpowiednie do każdego zastosowania:  
SVB Modbus, SVB Flex, SVB 0-10 V i SVB KNX.

Tam, gdzie napęd KS4 jest stosowany w automatycznym systemie wentylacji, Smart Vent Box firmy AUMÜLLER generuje odpowiednie sygnały. Stosowanie kompaktowych modułów sterowania, które można doposażać w późniejszym czasie, upraszcza instalowanie systemów wentylacji na kilka sposobów. Dzięki kompaktowej konstrukcji mieszczą się one w dowolnej standardowej puszcze podtynkowej. Zaciski sprężynowe umożliwiają podłączanie kabli bez długotrwałego dokręcania. Automatyczne programowanie odbywa się za naciśnięciem przycisku bez konieczności wykonywania dodatkowych operacji programistycznych. Przebieg próbny i kontrola działania uruchamiane są za pomocą zintegrowanego przycisku wentylacji.

# Wysoka jakość i trwałość tych urządzeń przejawia się w najdrobniejszych szczegółach.

## Charakterystyka i dane techniczne KS4

<b>Napięcie robocze</b>	24 V DC
<b>Prąd wyłączenia</b>	1,2 A
<b>Stopień ochrony</b>	IP32
<b>Temperatura otoczenia</b>	-5°C ... +60°C
<b>Maks. siła ciągnąca/pchająca</b>	400 N
<b>Siła blokady</b>	1800 N (w zależności od mocowania)
<b>Łańcuch</b>	Stal nierdzewna bez wystających łbów nitów
<b>Kabel instalacyjny</b>	Bezhalogenowy, szary 5 x 0,5 mm <sup>2</sup> , ~ 3 m
<b>Prędkość</b>	Możliwość programowania w zakresie 5–14 mm/s
<b>Skok</b>	200 –1000 mm

## Dane do zamówienia KS4

Nazwa produktu KS4 R	Nr kat.
KS4 200 S12 24 V R	522020
KS4 300 S12 24 V R	522030
KS4 400 S12 24 V R	522040
KS4 500 S12 24 V R	522050
KS4 600 S12 24 V R	522060
KS4 800 S12 24 V R	522080
KS4 1.000 S12 24 V R	522000
Nazwa produktu KS4 L	Nr kat.
KS4 200 S12 24 V L	520120
KS4 300 S12 24 V L	520130
KS4 400 S12 24 V L	520140
KS4 500 S12 24 V L	520150
KS4 600 S12 24 V L	520160
KS4 800 S12 24 V L	520180
KS4 1.000 S12 24 V L	520100



## DrehVolution



- Do realizacji dużych kątów rozwarcia sięgających 70°
- Wspornik skrzydła do montażu na obrotowym skrzydle okiennym
- Prosty, elastyczny montaż

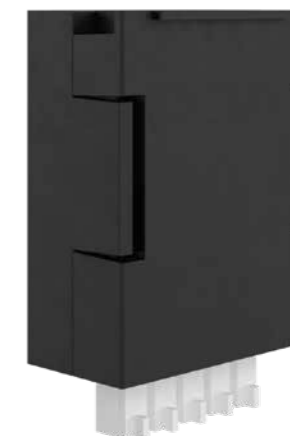
## Charakterystyka i dane techniczne

<b>Kąt rozwarcia</b>	Sięgających 70°
<b>Wymiary (szer. x wys. x gł.)</b>	55,5 x 73 x 55 mm

## Dane do zamówienia

Nazwa produktu	Nr kat.
DrehVolution – KS4 – Set 1 (prawy)	522035
DrehVolution – KS4 – Set 2 (lewy)	520035

## M-COM Click



- Automatyczna konfiguracja trybu pracy synchronicznej i sekwencyjnego układu sterowania zespolonym systemem napędowym
- Wskaźnik optyczny sygnalizuje pomyślne zakończenie konfiguracji oraz liczbę podłączonych komponentów i ewentualnie występujące usterki
- Do maks. czterech napędów łańcuchowych i dwóch napędów ryglujących

## Charakterystyka i dane techniczne

<b>Napięcie robocze</b>	24 V DC
<b>Wymiary (szer. x wys. x gł.)</b>	40 x 26 x 15 mm

## Dane do zamówienia

Nazwa produktu	Nr kat.
M-COM Click	524167

# Audio Click



- Moduł informuje o zamknięciu okna przez sygnał dźwiękowy
- Z przyciskiem programowania i wbudowanym wskaźnikiem stanu
- Funkcja M-COM jest już zintegrowana

## Charakterystyka i dane techniczne

<b>Napięcie robocze</b>	24 V DC
<b>Abmessungen (B x H x T)</b>	40 x 26 x 15 mm

## Dane do zamówienia

<b>Nazwa produktu</b>	Audio Click
<b>Nr kat.</b>	524122

# Connect Click



- Zabezpieczona przed przekręceniem wtyczka do podłączania zasilacza, napędów łańcuchowych i ryglujących
- Wizualnie spójny obraz okien bez nieestetycznych widocznych kabli

## Charakterystyka i dane techniczne

<b>Napięcie robocze</b>	24 V DC
<b>Wymiary (szer. x wys. x gł.)</b>	70 x 26 x 13 mm

## Dane do zamówienia

<b>Artikelname</b>	Connect Click
<b>Nr kat.</b>	524123

# FV Click



- Zatrzask z Click-Slot do łatwego podłączania do zasilacza NT Click i napędów łańcuchowych
- Estetyczna obudowa o takim samym wyglądzie jak KS4
- Automatyczna konfiguracja obwodu sekwencji zamykania przez M-COM Click

## Charakterystyka i dane techniczne

<b>Napięcie robocze</b>	24 V DC
<b>Maks. siła ciągu</b>	600 N
<b>Pobór prądu</b>	0,8 A
<b>Wymiary (szer. x wys. x gł.)</b>	375 x 24 x 35 mm
<b>Temperatura otoczenia</b>	-5°C ... +60°C
<b>Stopień ochrony</b>	IP32

## Dane do zamówienia

<b>Nazwa produktu</b>	FV Click
<b>Nr kat.</b>	515945

# NT Click



- Gniazdo zatrzaskowe do łatwego podłączania napędów ryglujących i łańcuchowych
- Estetyczna obudowa o takim samym wyglądzie jak KS4
- Automatyczna konfiguracja obwodu sekwencji zamykania przez M-COM Click

## Charakterystyka i dane techniczne

<b>Napięcie robocze</b>	230 V AC
<b>Napięcie wyjściowe</b>	24 V DC
<b>Prąd wyjściowy</b>	2,5 A
<b>Wymiary (szer. x wys. x gł.)</b>	326,5 x 24 x 35 mm
<b>Temperatura otoczenia</b>	-5°C ... +40°C
<b>Stopień ochrony</b>	IP32

## Dane do zamówienia

<b>Nazwa produktu</b>	NT Click
<b>Art.-Nr.</b>	495151

# VRS Click



- Moduł bezprzewodowy, który można doposażyć w dowolnym momencie
- Zmienia dowolny napęd łańcuchowy z wolnym Click-Slot w napęd sterowany bezprzewodowo
- Doskonałe sygnały, można wczytywać jak w przypadku VRS RainSens
- Funkcja M-COM jest już zintegrowana
- Z przyciskiem programowania i wbudowanym wskaźnikiem stanu

## Charakterystyka i dane techniczne

<b>Napięcie robocze</b>	24V DC
<b>Pasma częstotliwości</b>	434 MHz
<b>Wymiary (szer. x wys. x gł.)</b>	40 x 26 x 15 mm

## Dane do zamówienia

<b>Nazwa produktu</b>	VRS Click
<b>Nr kat.</b>	660200

# VRS Remote



- Pilot zdalnego sterowania z czterema łatwymi w obsłudze przełącznikami, z których każdy obsługuje pojedynczy mechanizm VRS Click
- Wizualny wskaźnik stanu
- VRS Click i VRS RainSens kodowane są za pomocą układu VRS Remote metodą prostego programowania

## Charakterystyka i dane techniczne

<b>Układ zasilania energią elektryczną</b>	2x bateria AA (w zestawie)
<b>Pasma częstotliwości</b>	434 MHz
<b>Wymiary (dł. x szer. x wys.)</b>	144 x 41 x 18 mm

## Dane do zamówienia

<b>Nazwa produktu</b>	VRS Remote
<b>Nr kat.</b>	660201

# VRS RainSens



- Czujnik deszczu z podgrzewaną powierzchnią
- Dostępne w wersjach 24 V i 230 V
- Bezprzewodowa łączność między VRS RainSens i VRS Click

## Charakterystyka i dane techniczne

<b>Wymiary (dł. x szer. x wys.)</b>	80 x 80 x 57 mm
<b>Kolor</b>	RAL 7001
<b>Stopień ochrony</b>	IP65

<b>WARIANT 24 V DC</b>	Bezprzewodowy styk przełączający
<b>Napięcie robocze</b>	24 V DC

<b>WARIANT 230 V AC</b>	Bezprzewodowy styk przełączający
<b>Napięcie robocze</b>	110–230 V AC

## Dane do zamówienia

<b>Nazwa produktu</b>	<b>Nr kat.</b>
VRS RainSens – 24 V	660202
VRS RainSens – 230 V	660203

# SVB Flex

NOWOŚĆ



- Indywidualne ustawianie maksymalnej prędkości i szerokości rozwarcia w trybie wentylacji
- Przebieg testowy ze zintegrowanym przyciskiem wentylacji

## Charakterystyka i dane techniczne

<b>Napięcie robocze</b>	24 V DC
<b>Przyłącza</b>	1 x zespół napędu 1 x wejście zewnętrznych sygnałów wyższego poziomu 1 x przyłącze przycisku wentylacji
<b>Wymiary (szer. x wys. x gł.)</b>	40,5 x 48,5 x 28,3 mm
<b>Zaciski przyłączeniowe</b>	maks. 1,5 mm <sup>2</sup>

## Dane do zamówienia

<b>Nazwa produktu</b>	SVB Flex
<b>Nr kat.</b>	660110

# SVB 0–10 V

NOWOŚĆ



- Indywidualne ustawianie prędkości i progu czułości rozwarcia
- Bezpośrednie, bezstopniowe sterowanie szerokością rozwarcia przez wejście 0–10 V
- Przebieg próbny za naciśnięciem zintegrowanego przycisku wentylacji

## Charakterystyka i dane techniczne

<b>Napięcie robocze</b>	24 V DC
<b>Przyłącza</b>	1 x zespół napędu 1 x wejście zewnętrznych sygnałów wyższego poziomu Wejście 1 x 0–10 V 1 x otwarty kolektor
<b>Wymiary (szer. x wys. x gł.)</b>	40,5 x 48,5 x 28,3 mm
<b>Zaciski przyłączeniowe</b>	maks. 1,5 mm <sup>2</sup>

## Dane do zamówienia

<b>Nazwa produktu</b>	SVB 0–10 V
<b>Nr kat.</b>	660120

# SVB KNX

NOWOŚĆ



- Indywidualne opcje ustawień i obsługi przy użyciu oprogramowania ETS KNX
- Integracja z istniejącym systemem sterowania budynkiem, wyposażonym w system KNX

## Charakterystyka i dane techniczne

<b>Napięcie robocze</b>	24 V DC
<b>Przyłącza</b>	1 x zespół napędu 1 x przyłącze przycisku wentylacji (opcjonalnie) 1 x przyłącze KNX
<b>Wymiary (szer. x wys. x gł.)</b>	40,5 x 48,5 x 28,3 mm
<b>Zaciski przyłączeniowe</b>	maks. 1,5 mm <sup>2</sup> 1 x zacisk wtykowy do magistrali

## Dane do zamówienia

<b>Nazwa produktu</b>	SVB KNX
<b>Nr kat.</b>	660140

# SVB Modbus

NOWOŚĆ



- Indywidualne opcje ustawień i obsługi przy użyciu oprogramowania obsługującego protokół Modbus
- Integracja z istniejącym systemem sterowania budynkiem, wyposażonym w system komunikacji obsługujący protokół Modbus

## Charakterystyka i dane techniczne

<b>Napięcie robocze</b>	24 V DC
<b>Przyłącza</b>	1 x zespół napędu 1 x przyłącze przycisku wentylacji (opcjonalnie) 1 x przyłącze KNX
<b>Wymiary (szer. x wys. x gł.)</b>	40,5 x 48,5 x 28,3 mm
<b>Zaciski przyłączeniowe</b>	maks. 1,5 mm <sup>2</sup> 1 x zacisk wtykowy do magistrali

## Dane do zamówienia

<b>Nazwa produktu</b>	SVB Modbus
<b>Nr kat.</b>	660130

## **aumueller-gmbh.de**

AUMÜLLER AUMATIC GmbH  
Gemeindewald 11  
DE-86672 Thierhaupten, Niemcy

Tel. +49 8271 8185-0  
Faks +49 8271 8185-155  
E-mail [info@aumueller-gmbh.de](mailto:info@aumueller-gmbh.de)

Obserwuj nas w mediach  
społecznościowych

